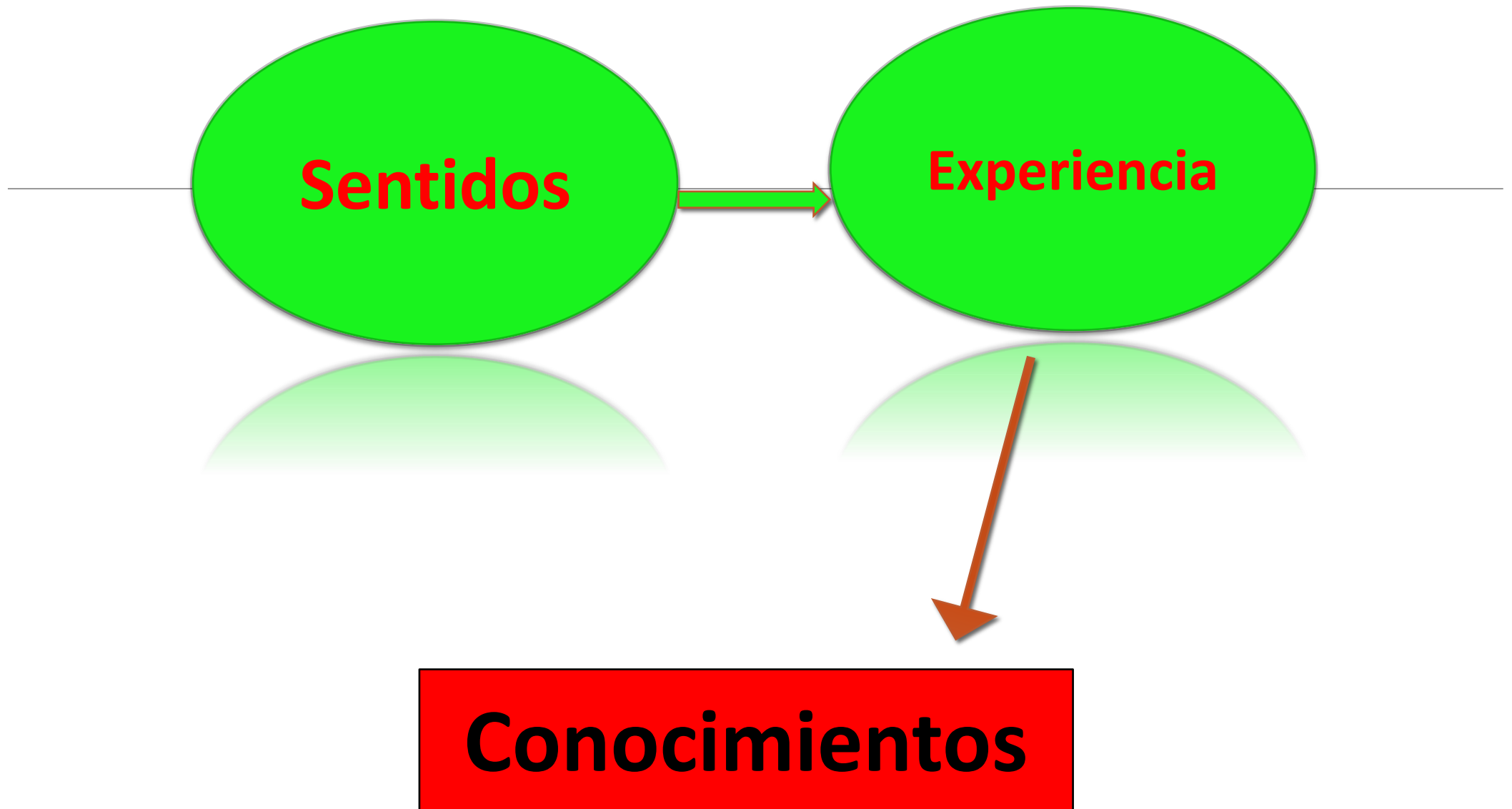


EMPIRISMO

Corriente filosófica que surge en Inglaterra en el siglo XVII

Representantes:

- ✓ **D. Hume**
- ✓ **J. Locke**
- ✓ **F. Bacon**



Características:

1. Subjetivismo del conocimiento

2. La experiencia como única fuente del conocimiento.

3. Negación de las ideas innatas de los racionalistas

4. El conocimiento humano es limitado: la experiencia es su límite

5. Negación del valor objetivo de los conceptos universales.

6. El método experimental y la ciencia empírica

7. Los predicados como bueno o malo no se dan en la experiencia

DAVID HUME

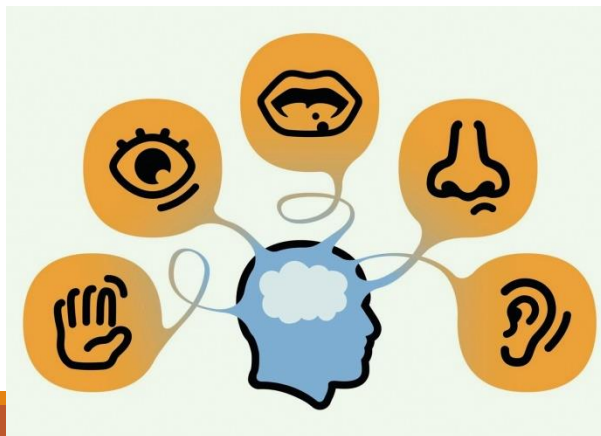
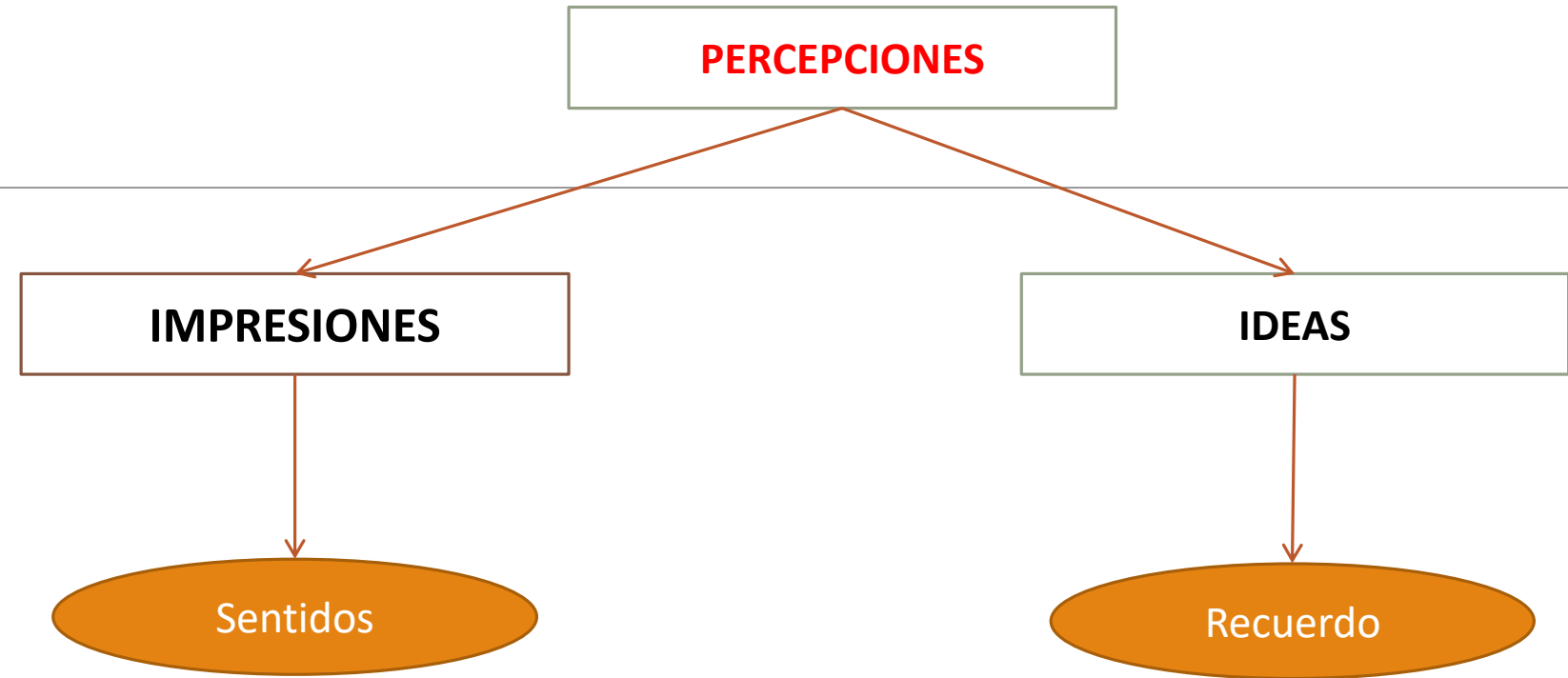
VIDA

Nació en 1711 en Edimburgo (Escocia), pero se quedó huérfano de padre.

Estudio filosofía en Francia, no accedió a la universidad de Edimburgo por ser herético.

Fue bibliotecario, secretario y subsecretario. Murió por problemas intestinales en 1772.

TEORIA DEL CONOCIMIENTO



IMPRESIONES

SENSACION

Pasión y emoción

**Imágenes de
objetos**

Mas vividas y fuertes

SENTIDOS

```
graph TD; A[SENTIDOS] --> B[Reflexión]; B --> C[Sobre una pasión]; B --> D[Sobre un objeto];
```

Reflexión

Sobre una pasión

Sobre un objeto

Mas pálidas y débiles